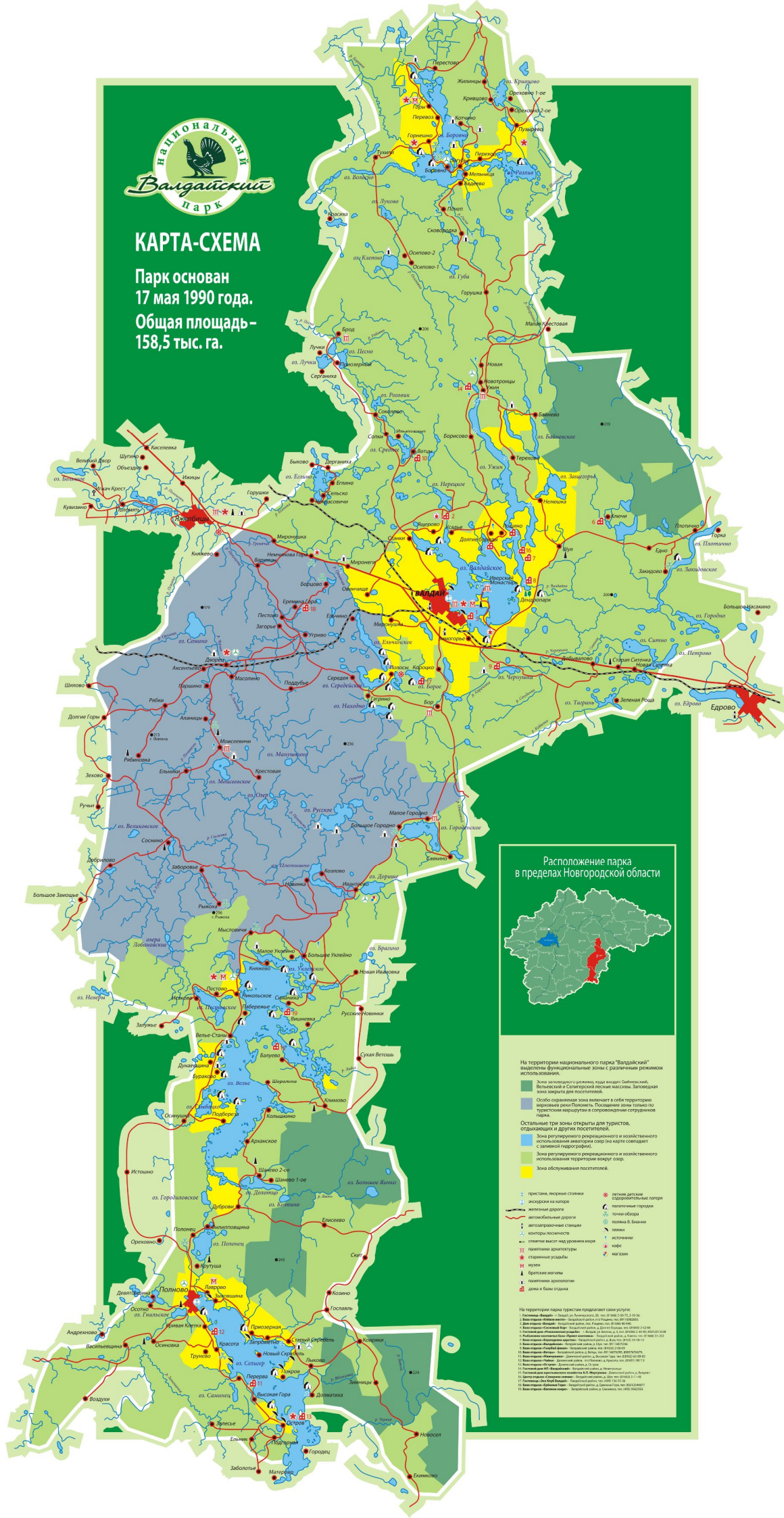


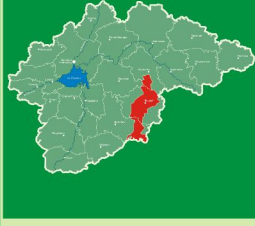


КАРТА-СХЕМА

Парк основан
17 мая 1990 года.
Общая площадь -
158,5 тыс. га.



Расположение парка в пределах Новгородской области



На территории национального парка "Валдайский" выделены функциональные зоны с различным режимом использования:

- Зона заповедности и режима, куда входят Сойкинский, Великий и Селитринский песчаные массивы. Заповедная зона закрыта для посещения.
- Собственно охранный режим включает в себя территорию охраняемых рек Половны. Покрытие зоны по туристским маршрутам в сопровождении сотрудников парка.

Остальные три зоны открыты для туристов, отдыхающих и других посетителей:

- Зона регулярного рекреационного и хозяйственного использования автотрасс озер (на карте совпадает с заповедной территорией).
- Зона регулярного рекреационного и хозяйственного использования территории вокруг озер.
- Зона обслуживания посетителей.

- | | | | |
|---|--------------------------------------|---|------------------------------|
| — | преступления, исторические памятники | — | пешеходные дорожки |
| — | заповедники на карте | — | палеонтологические памятники |
| — | железные дороги | — | туристские объекты |
| — | автомобильные дороги | — | поселки В. Балыки |
| — | аэродромы, аэродромные полосы | — | пещеры |
| — | контроль собственности | — | исторические памятники |
| — | сплотные выходы над уровнем моря | — | заповедники |
| — | ландшафтная архитектура | — | заповедники |
| — | спортивные сооружения | — | заповедники |
| — | курорты | — | заповедники |
| — | братские могилы | — | заповедники |
| — | памятники архитектуры | — | заповедники |
| — | дома и бани старинные | — | заповедники |

На территории парка туристы приобретают свои услуги:

- 1. Гостиница "Валдай" - Валдай, ул. Ленинского, 36, тел. 81-048-2-017-31, 31-36.
- 2. Валдайский филиал музея - Валдайский район, о. Шумиха, тел. 81-048-2-017-31, 31-36.
- 3. Валдайский филиал музея - Валдайский район, о. Шумиха, тел. 81-048-2-017-31, 31-36.
- 4. Валдайский филиал музея - Валдайский район, о. Шумиха, тел. 81-048-2-017-31, 31-36.
- 5. Валдайский филиал музея - Валдайский район, о. Шумиха, тел. 81-048-2-017-31, 31-36.
- 6. Валдайский филиал музея - Валдайский район, о. Шумиха, тел. 81-048-2-017-31, 31-36.
- 7. Валдайский филиал музея - Валдайский район, о. Шумиха, тел. 81-048-2-017-31, 31-36.
- 8. Валдайский филиал музея - Валдайский район, о. Шумиха, тел. 81-048-2-017-31, 31-36.
- 9. Валдайский филиал музея - Валдайский район, о. Шумиха, тел. 81-048-2-017-31, 31-36.
- 10. Валдайский филиал музея - Валдайский район, о. Шумиха, тел. 81-048-2-017-31, 31-36.
- 11. Валдайский филиал музея - Валдайский район, о. Шумиха, тел. 81-048-2-017-31, 31-36.
- 12. Валдайский филиал музея - Валдайский район, о. Шумиха, тел. 81-048-2-017-31, 31-36.
- 13. Валдайский филиал музея - Валдайский район, о. Шумиха, тел. 81-048-2-017-31, 31-36.
- 14. Валдайский филиал музея - Валдайский район, о. Шумиха, тел. 81-048-2-017-31, 31-36.
- 15. Валдайский филиал музея - Валдайский район, о. Шумиха, тел. 81-048-2-017-31, 31-36.
- 16. Валдайский филиал музея - Валдайский район, о. Шумиха, тел. 81-048-2-017-31, 31-36.
- 17. Валдайский филиал музея - Валдайский район, о. Шумиха, тел. 81-048-2-017-31, 31-36.
- 18. Валдайский филиал музея - Валдайский район, о. Шумиха, тел. 81-048-2-017-31, 31-36.
- 19. Валдайский филиал музея - Валдайский район, о. Шумиха, тел. 81-048-2-017-31, 31-36.
- 20. Валдайский филиал музея - Валдайский район, о. Шумиха, тел. 81-048-2-017-31, 31-36.